

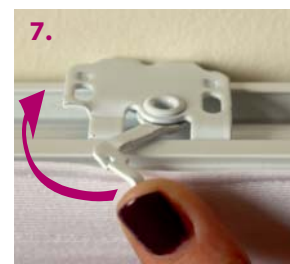
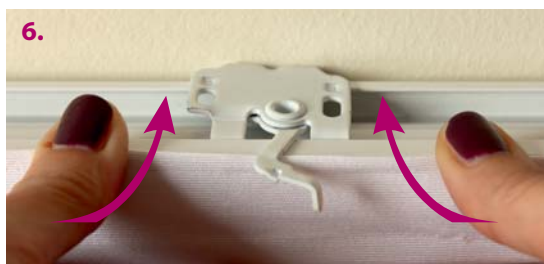
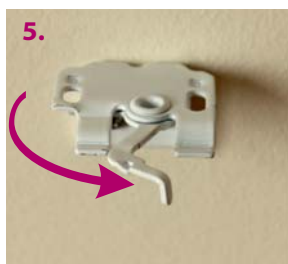
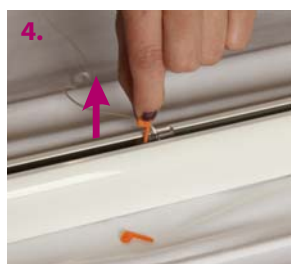
# Instrukcja montażu mechanizmu kasetowego z koralikiem

## I. Mocowanie uchwytów rolety



1. Odmierzyć i zaznaczyć miejsce montażu uchwytów rolety (można je montować do ściany lub sufitu).
2. Wywiercić otwory pod kołki rozporowe lub wkręty. Wkręty i kołki rozporowe są dołączane do rolety.
3. Przykręcić uchwyty rolety.

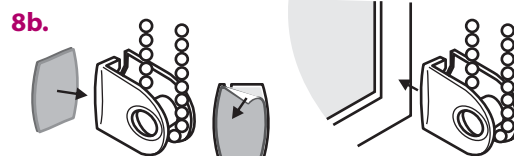
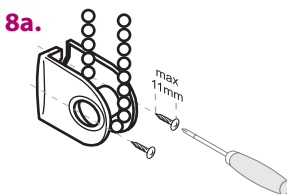
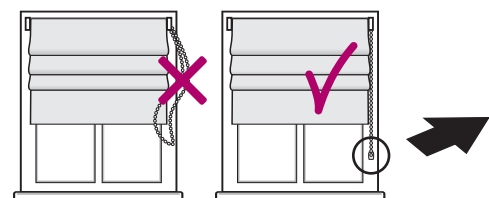
## II. Mocowanie kasety rolety do uchwytów



4. Wyciągnąć pomarańczowe zawlecзки.
5. Odsunąć zaczep.
6. Przystawić kasetę do przodu uchwytu i lekko ją docisnąć w kierunku ściany.
7. Zacisnąć zaczep.

**UWAGA!** Istnieje możliwość montażu rolety na ramie okna (bezinwazyjnie), za pomocą specjalnych uchwytów, nakładanych na górną framugę okna. Uchwyty dostępne na [www.dekoria.pl](http://www.dekoria.pl)

## III. Mocowanie napinacza łańcuszka



8. Przycumować napinacz łańcuszka z boku rolety do ściany za pomocą wkrętów (rys. 6a) lub ramy okna z użyciem taśmy samoprzylepnej (rys. 6b), na wysokości, na której łańcuszek jest lekko napięty. Wkręty nie są dołączone do kompletu.

## Pranie rolety

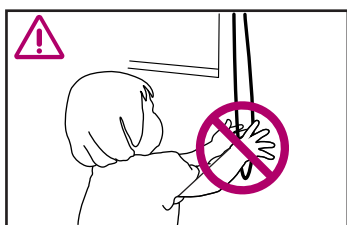


Roleta zamontowana jest do kasety na taśmie rzepowej, co umożliwia jej pranie. W tym celu należy:

- a) wypiąć kasetę z roletą z uchwytów,
- b) rozwinąć ją na całą długość na podłodze lub stole,
- c) rozwiązać sznurki, wyciągnąć poziome usztywnienia i odpiąć tkaninę od kasety, (taśma rzepowa). Roleta jest gotowa do prania.

Należy przestrzegać zaleceń dotyczących prania i konserwacji tkanin.

Po wypraniu i wyprasowaniu doczepić tkaninę do kasety, włożyć poziome usztywnienia, sznurki przepleść przez kółeczka, wyrównać i zawiązać u dołu, ponownie zamontować roletę do uchwytów.



## ⚠ UWAGA!

**Niebezpieczeństwo uduszenia.**

Trzymaj linki i pętle łańcuszków poza zasięgiem rąk małych dzieci. W opakowaniu znajdują się drobne elementy. Istnieje możliwość połknięcia i zadławienia się drobnymi elementami przez dzieci.