

WSKAZÓWKI DOTYCZĄCE BEZPIECZEŃSTWA

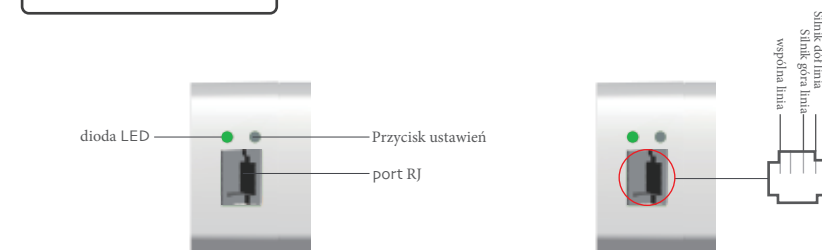
- To urządzenie może być używane przez dzieci w wieku 8 lat i starsze oraz osoby o ograniczonych zdolnościach fizycznych, sensorycznych lub umysłowych lub bez doświadczenia i wiedzy, jeśli znajdują się pod nadzorem lub są poinstruowane jak bezpiecznie korzystać z urządzenia i rozumieją zagrożenie.
- Dzieci nie mogą bawić się urządzeniem.
- Dzieci bez nadzoru nie powinny czyścić i konserwować urządzenia.
- Jeśli przewód zasilający jest uszkodzony, musi zostać wymieniony przez producenta, jego przedstawiciela serwisowego lub podobnie wykwalifikowaną osobę w celu uniknięcia zagrożenia.
- UWAGA:** napęd powinien być odłączony od źródła zasilania podczas czyszczenia, konserwacji i wymiany części.
- Instrukcje muszą określać, że ważony A poziom ciśnienia akustycznego emisji napędu jest równy lub mniejszy niż 70 dB(A).
- Masa i wymiary części napędzanej muszą być zgodne ze znamionowym momentem obrotowym i znamionowym czasem pracy.
- Rodzaj napędzanej części, do której przeznaczony jest napęd.
- OSTRZEŻENIE:** Ważne instrukcje bezpieczeństwa. Dla bezpieczeństwa osób ważne jest przestrzeganie tych instrukcji. Zapisz te instrukcje.
- Nie pozwalaj dzieciom bawić się stałymi elementami sterującymi. Trzymaj piloty z dala od dzieci.
- Często sprawdzaj instalację pod kątem niewyważenia i oznak zużycia lub uszkodzenia kabli i sprężyn. Nie używać, jeśli konieczna jest naprawa lub regulacja.
- Obserwuj poruszającą się przesłonę i trzymaj ludzi z dala, dopóki przesłona nie zostanie całkowicie zamknięta.
- OSTRZEŻENIE:** Ważne instrukcje bezpieczeństwa. Postępuj zgodnie ze wszystkimi instrukcjami, ponieważ nieprawidłowa instalacja może prowadzić do poważnych obrażeń.
- Przed zainstalowaniem napędu usuń niepotrzebne przewody i wyłącz wszelkie urządzenia, które nie są potrzebne do pracy z zasilaniem.

DT980TV/S

Instrukcja A-03



Wprowadzenie



Cechy funkcjonalne:

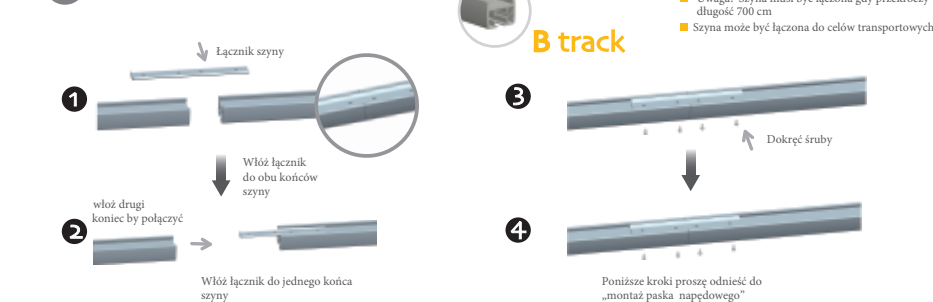
- Elektroniczne krańcówki
- Zmiana kierunku
- Automatyczne ustawianie pozycji
- Przełącznik sterujący
- Przycisk programowania
- Ochrona przed przeciążeniem
- Wbudowany odbiornik
- Uruchom/Zatrzymaj przez pociągnięcie tkaniny
- Preferowana pozycja zatrzymania
- AC 100~240V

Parametry (więcej parametrów podanych w tabliczce znamionowej)

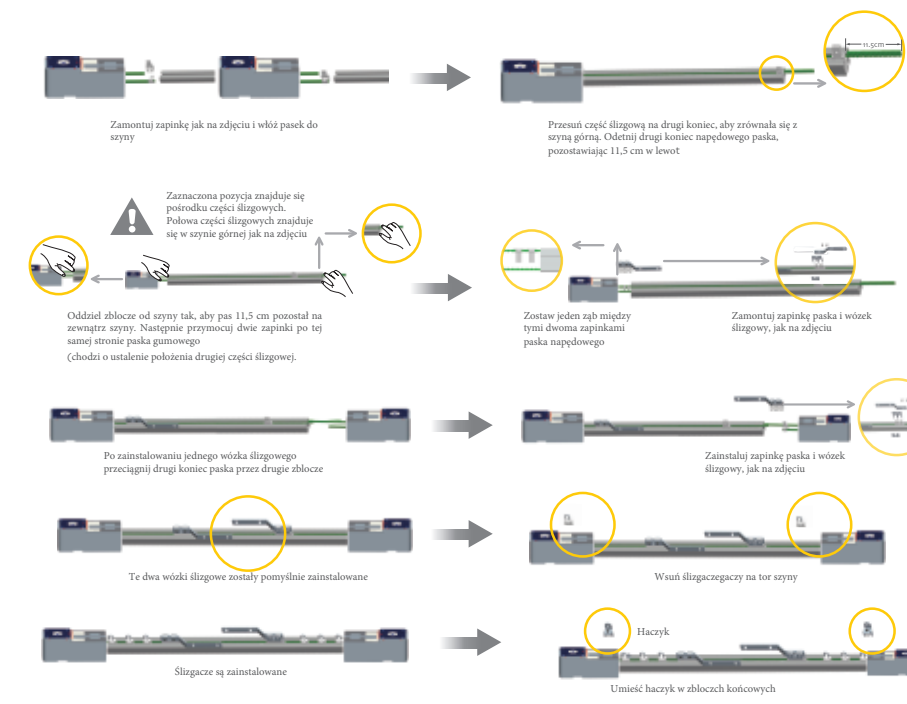
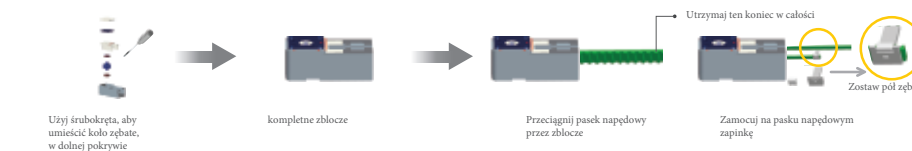
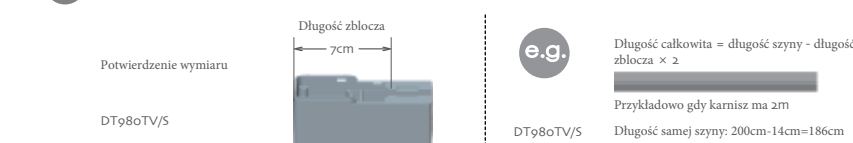
Type	DT980TV/S
Napięcie znamionowe	AC 100~240V
Częstotliwość emisji	433.925MHz
Temperatura pracy	-5°C ~ +55°C

Instalacja silnika

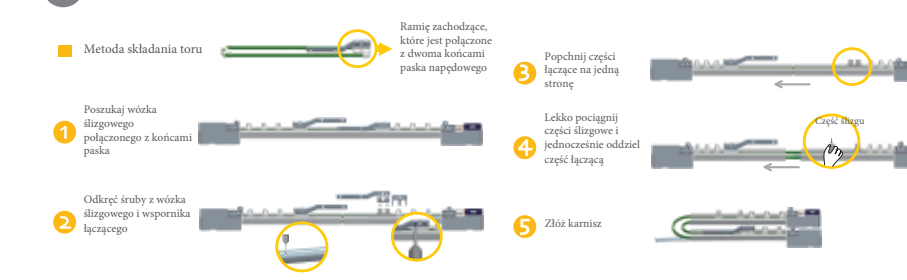
1 Łączenie szyn



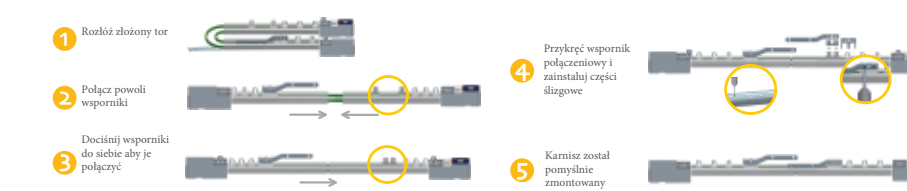
2 Montaż paska napędowego do karnisza



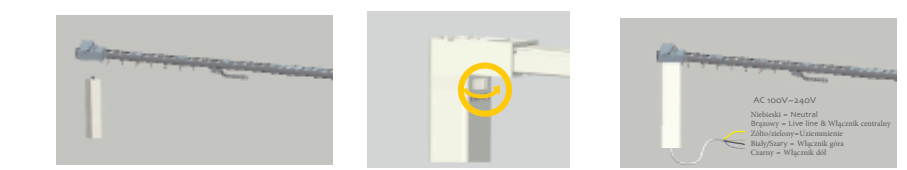
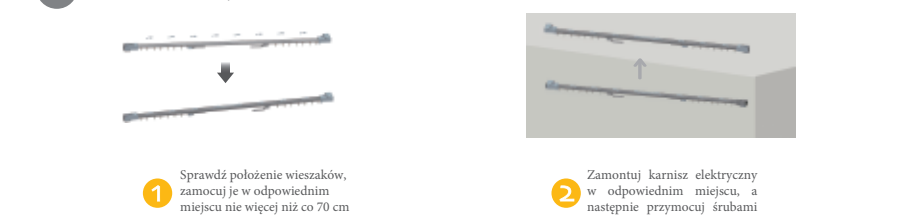
3 Metoda składania karnisza (w celach transportu)



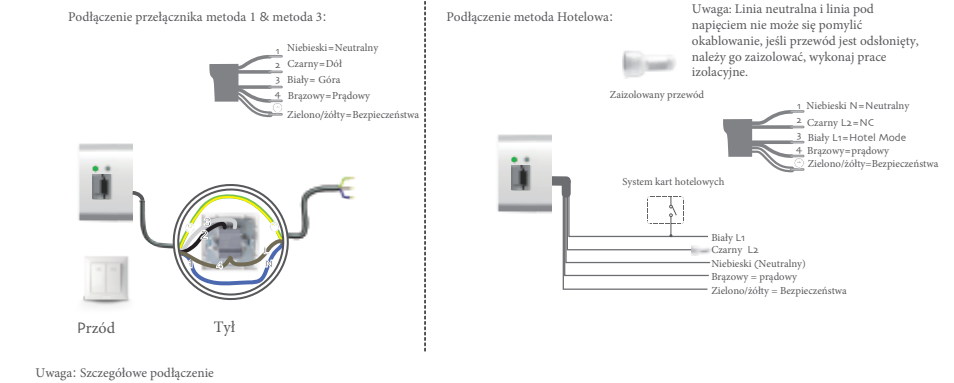
Łączenie karnisza



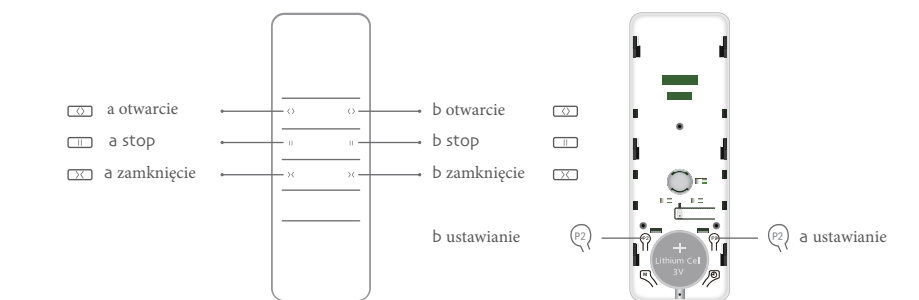
4 Metoda instalacji silnika i karnisza



5 Instalacja przelącznika elektrycznego silnika karnisza



Specyfikacja przycisku



Uwagi dotyczące obsługi

Przed użyciem należy przeczytać następujące środki ostrożności:

- Eksploatacja:
 - Prawidłowy czas przycisku pilota to 10s, pilot wyjdzie z obsługi po 10s;
 - Dioda LED miga lub wydaje sygnał dźwiękowy, aby uzyskać odpowiedź, wykonaj następny krok po odpowiedzi.
- Ustaw pozycję graniczną:
 - Za każdym razem, gdy instalujesz silnik, najpierw ustaw go po otwarciu kurtyny, aby działał poprawnie;
 - Po ustawieniu, z funkcją zasilania i pamięci, po każdym cyklu zasilania wymagany do otwarcia lub zamknięcia suwu przywracania;
 - Po wymianie toru lub przewodu należy usunąć na wycieczkę, a następnie ustawić trasę.
- Gdy silnik pracuje bez żadnej operacji, maksymalny czas pracy wynosi 4 minuty, zatrzyma się automatycznie.
- Jeśli nadajnik zgubił się, skonfiguruj ponownie z nowym nadajnikiem.
- Maksymalnie jeden odbiornik silnika może przechowywać 10 kanałów, ponad 10 kanałów, jeśli nadal trzeba dodać nowe kanały, będzie powtarzał poprzedni kanał.

