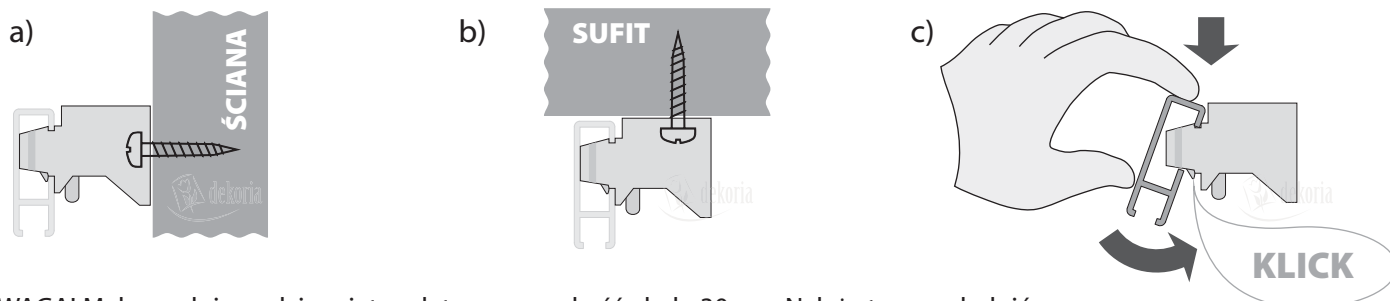


# MONTAŻ ROLETY

## 1. Mocowanie uchwytów rolety

Zamontować za pomocą dołączonych wkrętów plastikowe uchwyty (od 2 do 5 w zależności od szerokości rolety) do ściany (rys. a) lub sufitu (rys. b) na jednakowej wysokości, w jednakowych odstępach, zwracając uwagę na umiejscowienie dodatkowych elementów na szynie (mechanizm blokujący i przelotki).



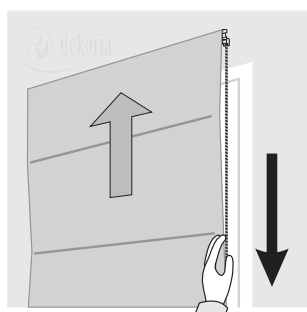
**UWAGA!** Maksymalnie podciągnięta roleta ma wysokość około 30 cm. Należy to uwzględnić przy wyborze miejsca mocowania uchwytów, aby zwinięta roleta nie przeszkadzała w otwieraniu okna.

## 2. Mocowanie szyny z roletą do uchwytów.

Szynę z roletą należy zakładać od góry, dociskając dolną krawędź, aż do usłyszenia wyraźnego kliknięcia (rys. c).

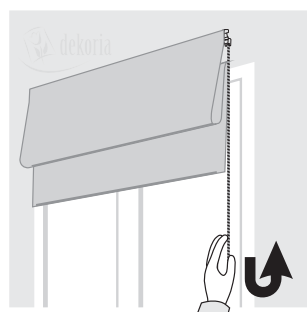
# OBŚŁUGA ROLETY

## Podciąganie rolety



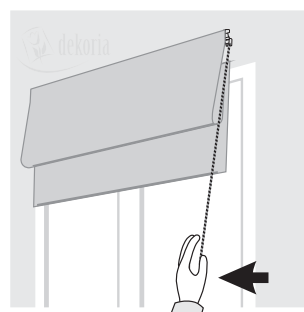
Pociągając za sznurek z boku podciągamy roletę.

## Blokowanie rolety



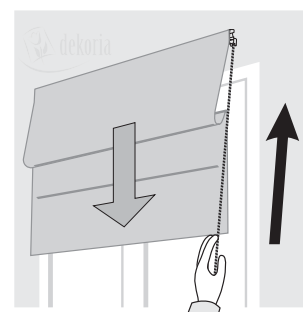
Po lekkim i powolnym popuszczeniu sznurka roleta automatycznie zablokuje się na wybranej wysokości.

## Zwalnianie rolety



Aby zwolnić roletę należy lekko pociągnąć sznurek do siebie.

## Opuszczanie rolety

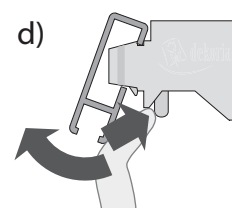


Po zwolnieniu rolety popuszczając sznurek opuszczamy roletę.

# DEMONTAŻ ROLETY

## 1. Odczepianie szyny z roletą od uchwytów

W celu odczepienia szyny z roletą od uchwytu należy palcem nacisnąć dźwignię pod uchwytem rolety i lekko przechylać szynę od dołu do siebie (rys. d).



## 2. Przygotowywanie rolety do prania

Roletę można odczepić od szyny (jest przymocowana rzepem) po uprzednim rozsznurowaniu. Elementy usztywniające (plastikowe słomki lub pręty) należy delikatnie wyjąć z ich kanałków. W przypadku metalowych prętów konieczne może być delikatne rozprucie nitki zszywającej kanałek. **UWAGA!** Przed rozsznurowaniem zapamiętaj rozłożenie sznurków, by ponownie zasznurować roletę.